

RSA 系列

复位开关面板



RSA-01



RSA-02



RSA-03

产品描述

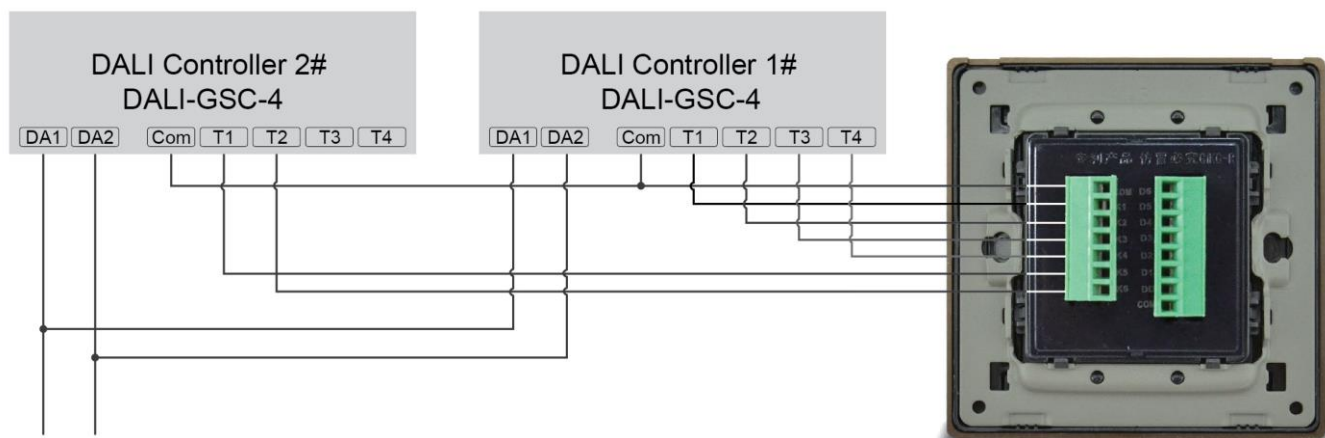
型号	RSA-XX (XX: 从 01 到 03, 代表开关极数)
类型	双控开关
额定电压	12VDC
额定电流	<50mA
电寿命	10 万次
规格尺寸	86 型
净重	105g
面板材质	铝板拉丝
颜色	深玫瑰金
特点	外形简约时尚, 美观大方, 操作便捷
用途	用于触发弱点信号

面板开关顺序



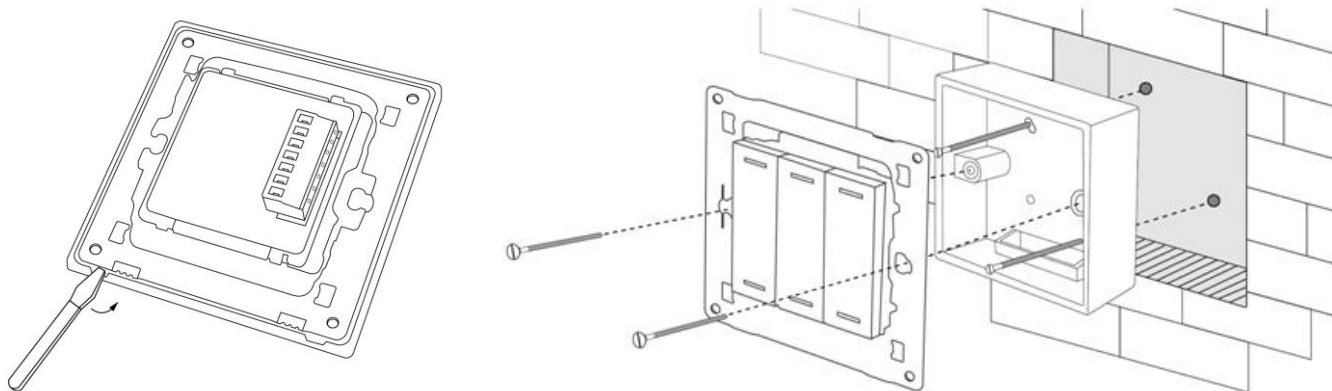
接线图

以RSA-03为例，如果只需要其中的一部分，则不需要部分留空。如果同一个面板上的两个按键，需要完成同一个功能，则需要用线短接在一起。

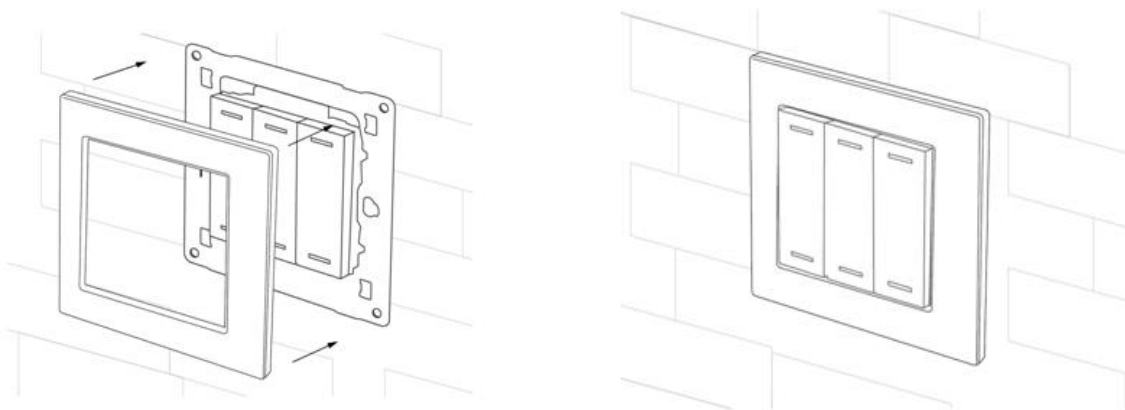


安装指南

1. 将电气盒可靠安装在墙上。
2. 根据应用接线图进行接线。
3. 用螺丝刀轻轻地撬开触摸板上的缺口，然后慢慢地卸下面板，如下图所示。



4. 用螺钉将底盖可靠地安装到墙上的电气盒内。
5. 检查面板的方向，将其装在底盖上。



附：安装尺寸图

